



**IMPERFETTO CREAZIONI**

*Artigianato creativo Made in Italy*

# BIRICHINA

## PART 1

GIOIELLI IN RESINA, OPACA E TRASPARENTE  
CORDINI: PELLE, CUIOIO E ALLUMINIO  
CHIUSURA A CALAMITA



# BIRICHINA

## PART 2

GIOIELLI IN RESINA, OPACA E TRASPARENTE  
CORDINI: PELLE, CUIOIO E ALLUMINIO  
CHIUSURA A CALAMITA



# BIRICHINA

PART 3

2

GIOIELLI IN RESINA E FOGLIA D'ORO, OPACA  
CORDINI: PELLE E ALLUMINIO  
CHIUSURA A CALAMITA



1



3

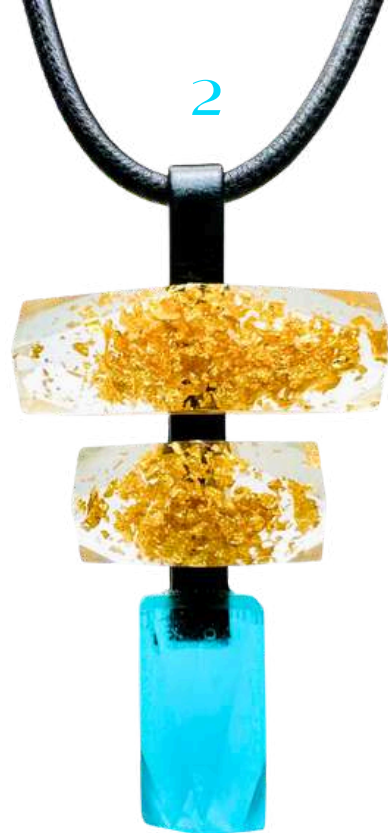


# BIRICHINA

## PART 4



# ZEN



GIOIELLI IN RESINA OPACA E TRASPARENTE  
CORDINI IN PELLE  
CHIUSURA A CALAMITA  
SIMBOLOGIA: TRILOGIA FAMILIARE, RADICAMENTO ALLA TERRA

# DRAPEA

## PART 1



GIOIELLI IN RESINA CON INCRESPATURE  
SU PLACCHE TRASPARENTI E OPACHE  
CORDINI: SIMILPELLE  
CHIUSURA A CALAMITA



# DRAPEA

## PART 2

GIOIELLI IN RESINA CON INCRESPATURE  
SU PLACCHE OPACHE  
CORDINI: SIMILPELLE  
CHIUSURA A CALAMITA



# DRAPEA

## PART 3

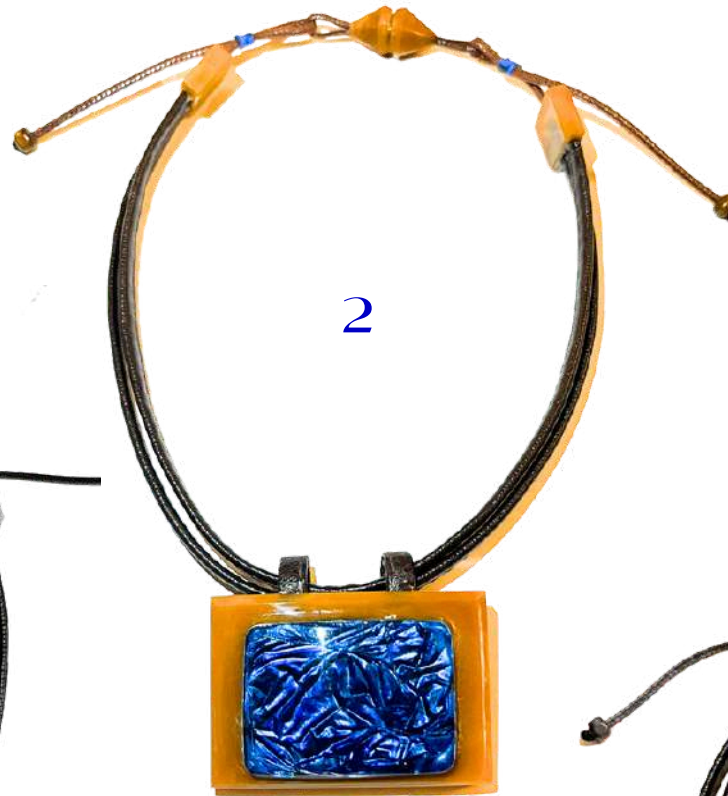
GIOIELLI IN RESINA CON INCRESPATURE  
SU PLACCHE OPACHE E TRASPARENTI  
CORDINI: SIMILPELLE E NAPA  
CHIUSURA A CALAMITA



# DRAPEA

## PART 4

GIOIELLI IN RESINA CON INCRESPATURE  
SU PLACCHE OPACHE  
CORDINI: SIMILPELLE  
CHIUSURA A CALAMITA



# DESIDERIO



GIOIELLI IN RESINA TRASPARENTE A SFERA  
INCASTONATA IN PLACCA CON INCRISPATURE  
CORDINI: SIMILPELLE  
CHIUSURA A CALAMITA



LUNA



GIOIELLI IN RESINA A SFERA OPACA  
CORDINI: SIMILPELLE  
CHIUSURA A BOTTONE

# DIAMANTE

GIOIELLI IN RESINA A PUNTA DI  
DIAMANTE OPACHE E TRASPARENTI  
CORDINI: SIMILPELLE  
CHIUSURA A CALAMITA



# GOCCIA

GIOIELLI IN RESINA A GOCCIA  
OPACHE E TRASPARENTI  
CORDINI: SIMILPELLE  
CHIUSURA A CALAMITA



# STILOSE

PART 1

1



2



3



4



# STILOSE

PART 2



# STILOSE PART 3



# RED ADA



GIOIELLI IN RESINA A TAGLIO  
TRASPARENTI CON INCRESPATURE  
CORDINI: PELLE  
CHIUSURA A CALAMITA



# violet ADA



GIOIELLI IN RESINA A TAGLIO  
TRASPARENTI CON INCRESPATURE  
CORDINI: PELLE  
CHIUSURA A CALAMITA



# IMPERFETTO CREAZIONI

*Artigianato creativo Made in Italy*



ART CONSULTANT & AGENT: *Margherita Majer*

E-MAIL: [majer.arte@gmail.com](mailto:majer.arte@gmail.com)

TELEFONO: 3202520343

